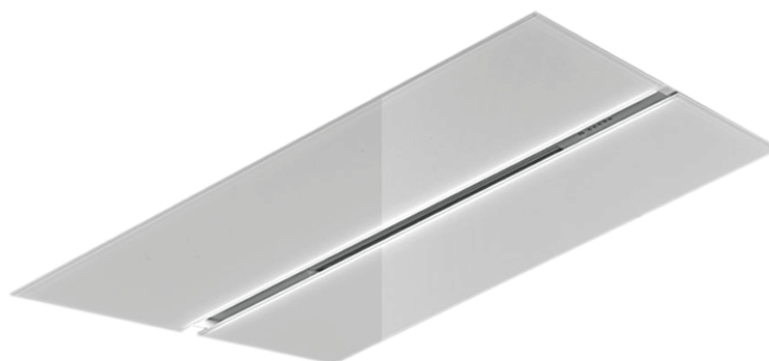


# FRASA

FRASA PURA 120

FCH025122L.F

BRANCA



## CARACTERÍSTICAS

---

Acabamento: Vidro branco ou Inox  
Tipo de instalação: Teto  
Tipo de comando: Soft touch  
Comando à distância: Sim  
Níveis de potência: 3 + Intensivo  
Desligar automático / Temporizador: Sim (10 min.)  
Iluminação: Strip Led 11,9W  
Temperatura da luz: 3000°K  
Filtros anti-gordura: 4  
Tipo de filtro: Alumínio  
Indicador de limpeza de filtros: Sim (100 h)  
Diâmetro saída de filtros: 220x90mm / 230x80mm  
Válvula anti-retorno: -  
Redutor: -  
Compatível recirculação (filtro carvão): Opcional (4xFCHZ36)  
Compatível c/ ventilação mecânica: -  
Extração: 373 - 609 m3/h (691 m3/h intensivo)  
Pressão máxima: 669 Pa  
Nível de ruído: 57 - 69 db (72 db intensivo)  
Classe de energia: B  
Potência total: 210,9 W

## DESENHO TÉCNICO

---

