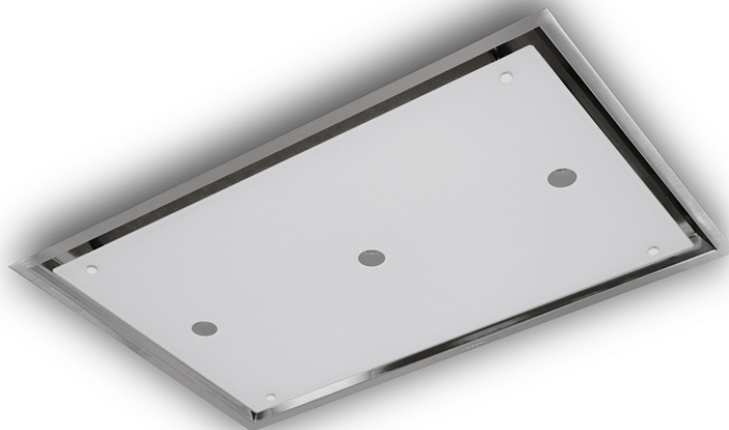


# FRASA

FRASA GEO II 90  
FCH023090L2  
INOX



## CARACTERÍSTICAS

---

Acabamento: Lacado branco / Vidro branco ou Inox  
Tipo de instalação: Teto  
Tipo de comando: Soft touch  
Comando à distância: Sim  
Níveis de potência: 3 + Intensivo  
Desligar automático / Temporizador: Sim (10 min.)  
Iluminação: Led 3x1,2W  
Temperatura da luz: 4000°K  
Filtros anti-gordura: 2  
Tipo de filtro: Alumínio  
Indicador de limpeza de filtros: Sim (100 h)  
Diâmetro saída de filtros: Ø150 mm  
Válvula anti-retorno: -Sim  
Redutor: 120-150 mm  
Compatível recirculação (filtro carvão): Opcional (2xFCHZ18)  
Compatível c/ ventilação mecânica: -  
Extração: 323 - 577 m<sup>3</sup>/h (766 m<sup>3</sup>/h intensivo)  
Pressão máxima: 579 Pa  
Classe de energia: A  
Potência total: 283,6 W

## DESENHO TÉCNICO

---

